

内視鏡下外科手術機器



品質マネジメントシステム
認証取得
JQA-QMA13507

ホープ電子株式会社

鉗子

ENDO-PSI (II)

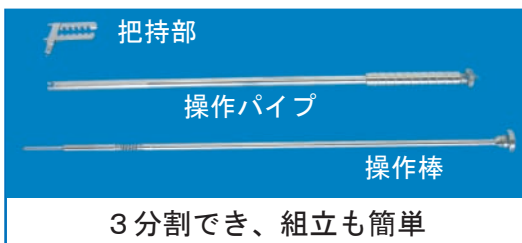
製品NO. EP002

食道空腸吻合がすべて鏡視下で行える！

腹腔鏡補助下胃全摘術において、鏡視下再建術でサーキュラステイプラーを用いる際の食道巾着縫合及び食道切離を、本品をトロカー創より腹腔内に挿入して、体外操作により鏡視下で簡便に行えます。



専用縫合糸
NC-WT50F02M-90
巾着縫合用
ポリプロピレン糸付縫合針

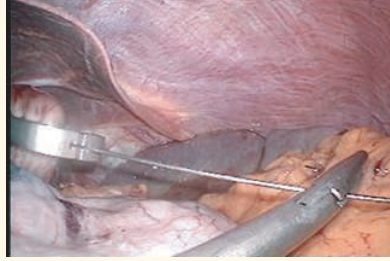


学会発表 土浦協同病院外科 薄井信介先生

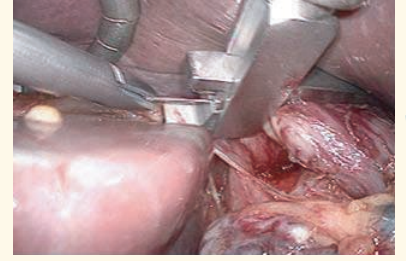
- 2007年11月 第20回日本内視鏡外科学会総会
Endo PSI (II) 鉗子開発と食道空腸鏡視下吻合のさらなる工夫
- 2008年2月 第80回日本胃癌学会総会
腹腔鏡補助下胃全摘術における再建の工夫 ～ Circular Staplerを用いた食道空腸吻合のこつ
- 2008年7月 第63回日本消化器外科学会総会
腹腔鏡補助下胃全摘術の定型化に向けて ～開腹手術技の忠実な再現を目指す
- 2008年9月 第21回日本内視鏡外科学会総会
早期胃癌に対する腹腔鏡補助下胃全摘術の定型化に向けて
- 2009年3月 第81回胃癌学会総会
LATG・LAPGの Circular Stapler を用いた再建法 ～ Anvil Head 挿入・固定の工夫を中心に
- 2009年7月 第64回日本消化器外科学会総会
早期胃癌に対する腹腔鏡補助下胃全摘術の標準化に向けて
- 2009年12月 第22回日本内視鏡外科学会総会
腹腔鏡補助下胃全摘術の Circular Stapler による再建法とその注意点
腹腔鏡補助下噴門側胃切除術の再建に Circular Stapler を使用するための工夫



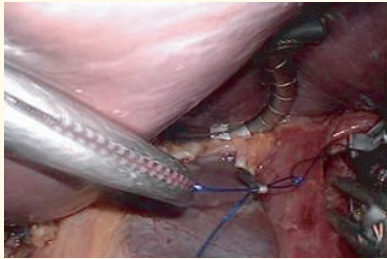
操作パイプを 12mm トロカーに通す。把持部を取りつける。操作棒を操作パイプに挿入し、把持部の摺動歯にねじ込む。剣状突起下トロカー創より挿入する。



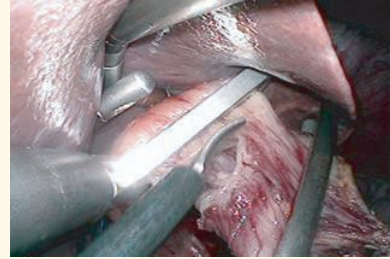
巾着縫合する部位に垂直にかけてクランプする。専用縫合糸を上下同方向に刺入する。



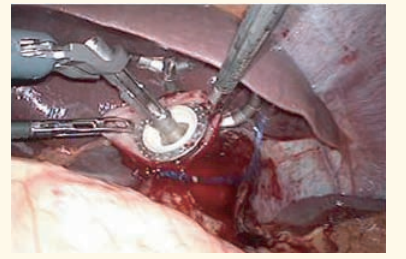
2本とも対側より針を抜く。



糸を 8cm 程度に体腔内で切離し、外科結紮の仮結紮を作成し、末梢をクリップで止めておく。



切除側に着脱型腸鉗子をかけて食道を離断する。ラップディスクを装着した臍横の 4cm 創より胃を摘出し、把持部を創外へ取り出してはずし、リリースする。小切開創からアンビルヘッドを挿入する。



食道長軸にあわせてアンビルヘッドを挿入する。クリップをはずす方向に糸を牽引し、結紮する。結紮部へエンドループで補強結紮を行う。

ENDO-PSI

製品NO. EP001

腹腔鏡補助下胃全摘術（LATG）及び噴門側胃切除術（LAPG）において、サーキュラーステプラーを用いる際の食道巾着縫合及び食道切離を、〈HALSを用いて〉本品を腹腔内に挿入して、鏡視下で簡便に行えます。

また、幽門側胃切除術（LADG）におけるBillroth-I 法再建時に、小切開創から十二指腸の巾着縫合を安全に短時間で行えます。



鉗子

ホープ鉗子

ホープ鉗子は、6ヶ月保証！

内視鏡下外科手術を安全確実にを行うため、術者の手となり
自然な動きが求められる処置具。

ホープ鉗子なら、

ハンドルはフィット感を重視し、用途に合わせて交換可能。

ジョーインサートも正確な噛み合わせにより目的に応じた
きめ細かな操作が可能です。



ジョーインサート、シース、ハンドルは
簡単に組立分解ができ、洗浄・オート
クレーブ滅菌対応。

ハンドル

■ Kシリーズ

	HK01M ハンドル 電極付
	HK01 ハンドル

	HK02M ハンドル 電極・ラチェット付
	HK02 ハンドル ラチェット付

認証番号 220AGBZX00096000

■ Mシリーズ

	HM01M ハンドルM 電極付
---	--------------------

	HM02M ハンドルM 電極・ラチェット付
	HM02 ハンドルM ラチェット付

シース



- ST005 Φ5シース (ナット付)
- ST010 Φ10シース (ナット付)

鉗子

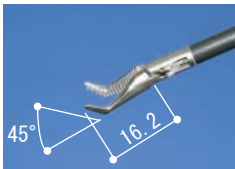
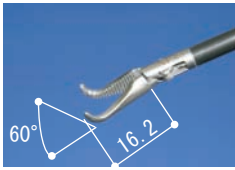
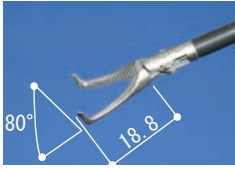
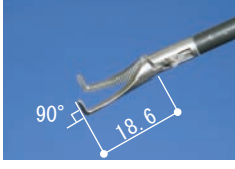


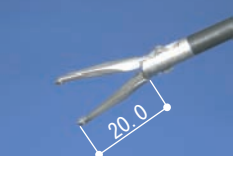
ホープ鉗子


ジョーインサート

■ Φ5 把持

	J 1 1 1 1 NEW 無傷性波形		J 1 1 0 3 ダブルドベーカー
	J 1 1 0 9 有窓ダックビル（短）		J 1 1 0 1 バブコック
	J 1 1 1 0 有窓ダックビル（長）		J 1 1 0 7 リンパ節 <small>- 昭和大学 消化器・一般外科 村上教授 ご考案 -</small>
	J 1 1 0 8 有窓無傷性（一窓）		J 1 2 0 1 片開 有窓無傷性（短）
	J 1 1 0 4 有窓無傷性（短）		J 1 2 0 2 片開 有窓無傷性（長）
	J 1 1 0 6 有窓無傷性（長）		J 1 2 0 3 片開 有窓無傷性 （上向カーブ 短）
	J 1 1 1 2 NEW 上向カーブ		J 1 2 0 4 片開 有窓無傷性 （上向カーブ 長）

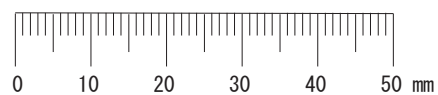
■ Φ5 剥離・把持

	J 1 0 1 1 4 5 °
	J 1 0 1 7 6 0 ° カーブ
	J 1 0 1 3 8 0 °
	J 1 0 1 2 9 0 °
	J 1 0 1 0 ダックビル
	J 1 0 1 4 万能
	J 1 0 1 6 マイクロ

	J 1 0 0 5 メリーランド (短)
	J 1 0 1 8 メリーランド (極細)
	J 1 0 1 9 メリーランド (カーブ)

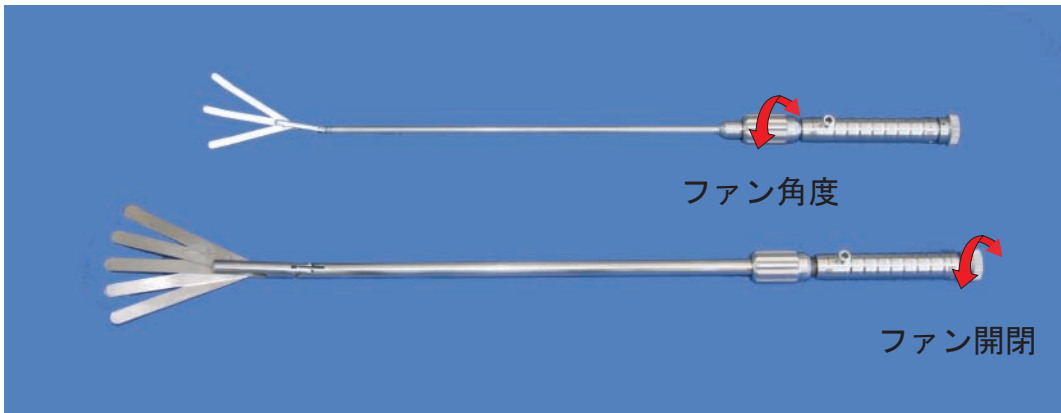
■ Φ10 把持

	J 1 3 0 1 腸
	J 1 3 0 2 バブコック



リトラクター・クランプ

ホープ リトラクター クイック



ファン角度ノブを反時計方向に回すと、最大45°まで曲がる！

ファン開閉ノブを反時計方向に回すと、最大50°までファンが開く！

製品NO.	品名	ファン	トロカーサイズ	有効長
EP205	ホープ リトラクター クイック Φ5	3枚	5mm	340mm
EP210	ホープ リトラクター クイック Φ10	5枚	10mm	380mm

腸管クランプ

製品NO. EP102

クランプする面はドベーカー型で、組織に優しくずれにくい！

容易に3分割でき、洗浄・滅菌が簡単！

ENDO-PSI (Ⅱ) 操作パイプ・操作棒を共通で使用可能！



小切開創あるいは10～12mmのトロカーから本品を腹腔内に挿入して、剥離授動した直腸の切除予定線の近位で腹腔鏡下に直腸をクランプする。

クランプ後直腸を洗浄し、そのまま本品に沿って鏡視下用線状縫合器またはカーブドカッターを挿入し直腸を切離する。

(切離予定の直腸周囲で適切な間膜処理を行ってから、直腸に直交するようにかけることをお奨めします)



持針器・体外結紮器

ホープ 持針器

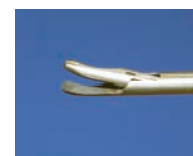


ラチェット付
トロカーサイズ 5mm 有効長 330mm

N3001
ホープ持針器
左カーブ



N3002
ホープ持針器
右カーブ



N3004
ホープ持針器
オウム



ホープ ノットメーカー

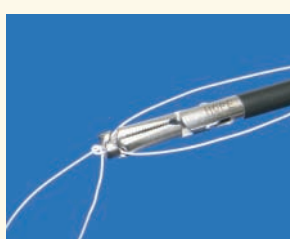
製品NO. KM001



体外でつくったノットを組織を引っ張らず
スムーズに縫合部位にガイドできます。



鉗子上に切った溝に
結紮糸を誘導する。



先端にも溝が切っているため、
鉗子を閉じた状態で糸がはず
れることなく、ノットを送る
ことができる。

結紮点に到達したら、鉗子を
開き締めつける。

ホープ ノットプッシャー

製品NO. KP001



ノット部分を押し込まず、ノットのサイドを固定して送ります。

カメラホルダー

ホープ カメラホルダー

■足踏み式



■手動式



- フレキシブルアーム（チタン製）により、自在に位置を決められる！
- 足踏み式は、油圧ポンプのロックペダルを踏むだけで強力なバネ圧により、瞬時に、硬性鏡や鉗子を確実に固定でき、解除ペダルで簡単に解除できる！

■ホルダー



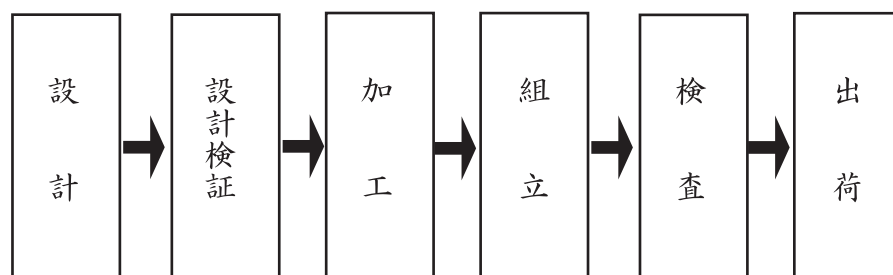
5mm スコープ 鉗子用チャック
デルリン製 内径 5mm

こんなものがあつたらいいのに...

内視鏡下の繊細な手術操作・用途にあわせて、 ご希望の鉗子ジョーインサート及び種々の手術用 処置具を特注製作いたします！

当社で製造する鉗子ジョーインサートは、ステンレス鋼材より精密切削加工にて製作・熱処理を施しており、MIM（メタルインジェクションモールド）金属射出成形部品は使用しておりません。

精度の違いを実感できます。お気軽にご連絡ください。



設計・加工から組立まで、自社工場にて一貫製造。
『最新の設備』と『職人の優れた技術』で、
安定した操作性と正確な噛み合わせを生み出します。

株式会社平田精機



おもな納入実績

病 院

旭川医科大学附属病院
函館共愛会病院
旭中央病院
池上総合病院
伊勢崎市民病院
茨城県立中央病院
小見川総合病院
織本病院
菊名記念病院
キッコーマン総合病院
桐生総合病院
黒沢病院
群馬大学医学部附属病院
京浜総合病院
公立昭和病院
国立がんセンター東病院
小張総合病院
三軒茶屋病院
さんむ医療センター
静岡県立総合病院
島田総合病院
順天堂大学医学部附属順天堂浦安病院
昭和大学病院
昭和大学横浜市北部病院
昭和大学附属豊洲病院
昭和大藤が丘病院
城山病院
聖マリアンナ医科大学東横病院
聖マリアンナ医科大学横浜市西部病院
草加市立病院
国立病院機構高崎病院
千葉大学医学部附属病院
筑波メディカルセンター病院
土浦協同病院
帝京大学医学部附属溝口病院
帝京大学ちば総合医療センター
東京慈恵会医科大学附属病院
東京慈恵会医科大学附属柏病院
東京女子医科大学東医療センター
東邦大学医療センター佐倉病院
戸塚共立第一病院
流山中央病院
日本医科大学千葉北総病院
日本大学医学部付属練馬光が丘病院
白十字総合病院

フジヤマ病院
船橋中央病院
松戸市立病院
牧田総合病院
水戸赤十字病院
谷津保健病院
刈谷豊田総合病院
木沢記念病院
静岡県立総合病院
昭和伊南総合病院
信州大学医学部附属病院
富山大学医学部附属病院
大阪鉄道病院
大阪府急性期・総合医療センター
亀岡市立病院
住友病院
国立医療機構 岩国医療センター
岩国みなみ病院
近江八幡市民病院
愛媛県立今治病院
高知医療センター
国立病院機構 嬉野医療センター
北九州市立八幡病院
九州中央病院
熊本大学附属病院
鞍手町立病院
佐賀県立病院好生館
佐賀大学医学部附属病院
国立病院機構 佐賀病院
国立病院機構 東佐賀病院
武雄市立武雄市民病院

大 学

杏林大学
慶応義塾大学
産業医科大学
自治医科大学
芝浦工業大学
千葉大学
法政大学
早稲田大学
金沢工業大学
名古屋市立大学
三重大学

限りない発想と柔軟な姿勢・迅速な行動で病院スタッフを支援します！

製造販売元

株式会社平田精機 [12B2X00014]

〒273-0128

千葉県鎌ヶ谷市くぬぎ山 2-10-17

TEL 047-386-2101

発売元

ホープ電子株式会社

〒273-0128

千葉県鎌ヶ谷市くぬぎ山 2-10-17

TEL 047-389-5755

URL: <http://www.hope-denshi.co.jp>

E-Mail: info@hope-denshi.co.jp

仕様・外観については、予告なしに変更する場合があります。
あらかじめご了承ください。

2012-1